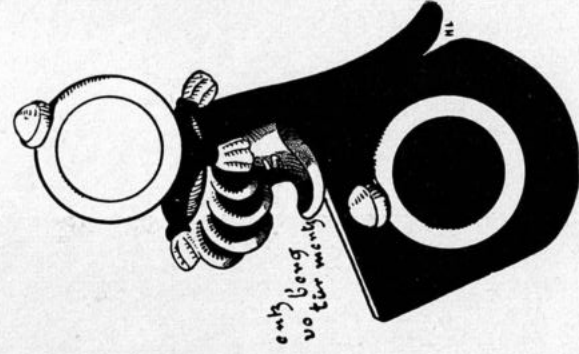
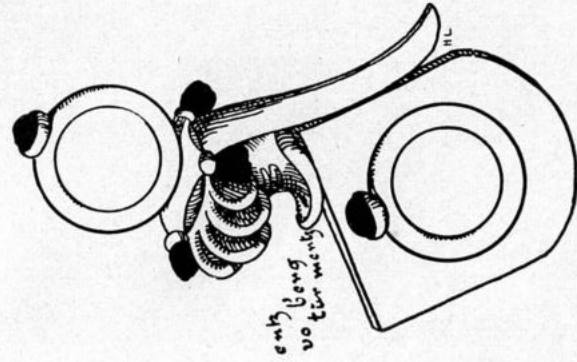


Wappen an der Westseite des früheren Schlosses

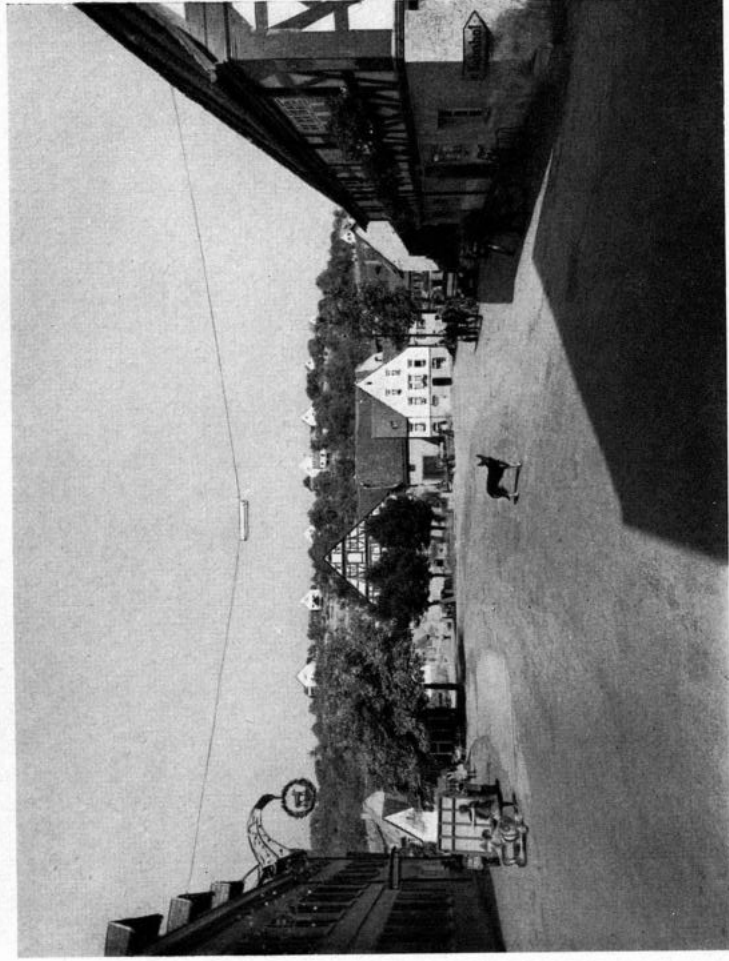
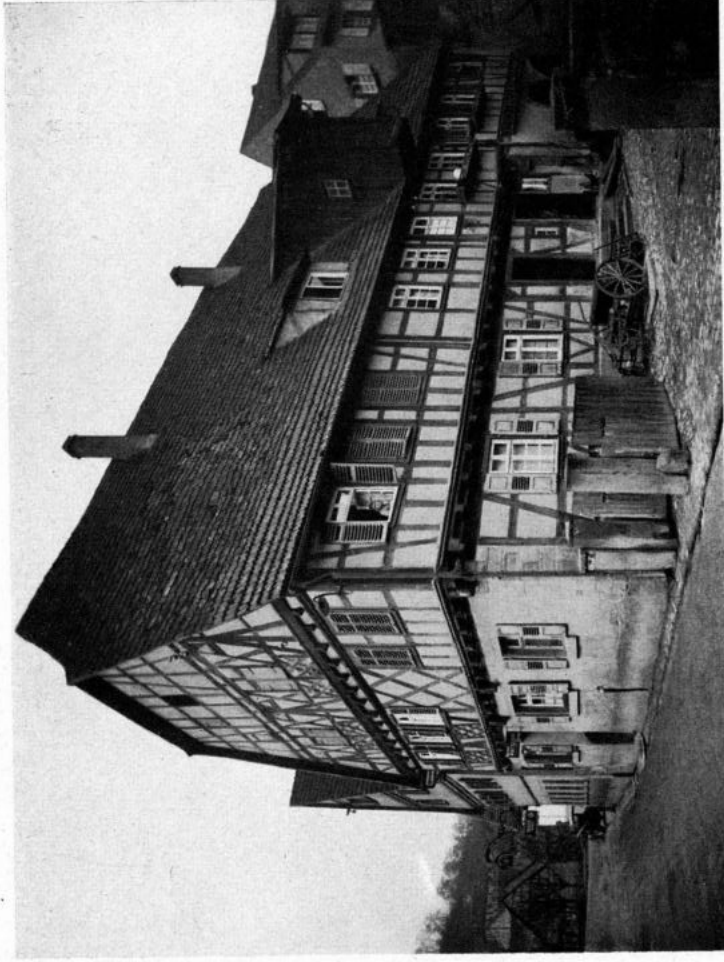


Wappen der Freiherren von Enzberg

Aus dem Donaueschinger Wappenbuch (1. Hälfte des 15. Jahrhunderts)



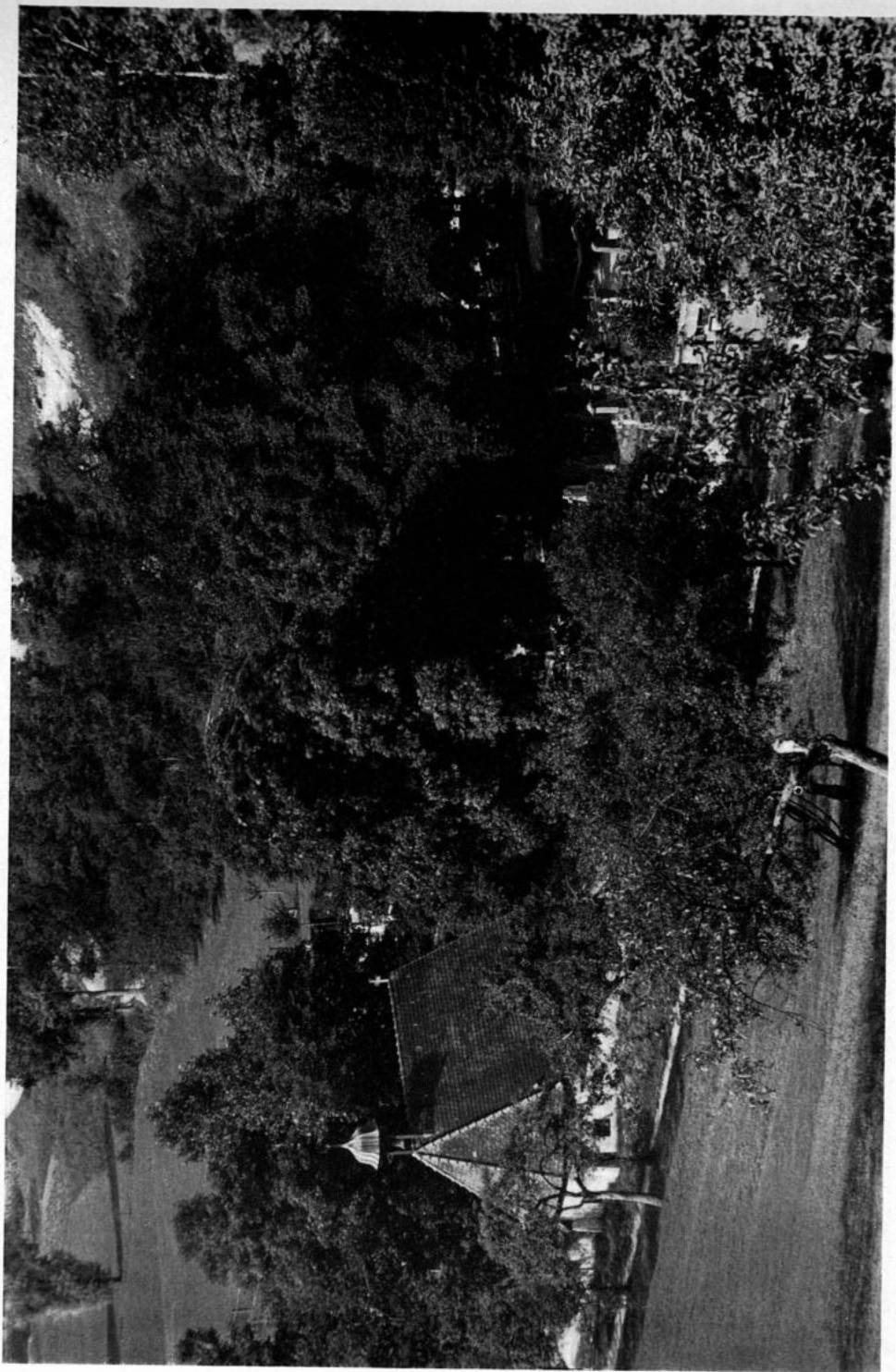
Altes Schulhaus



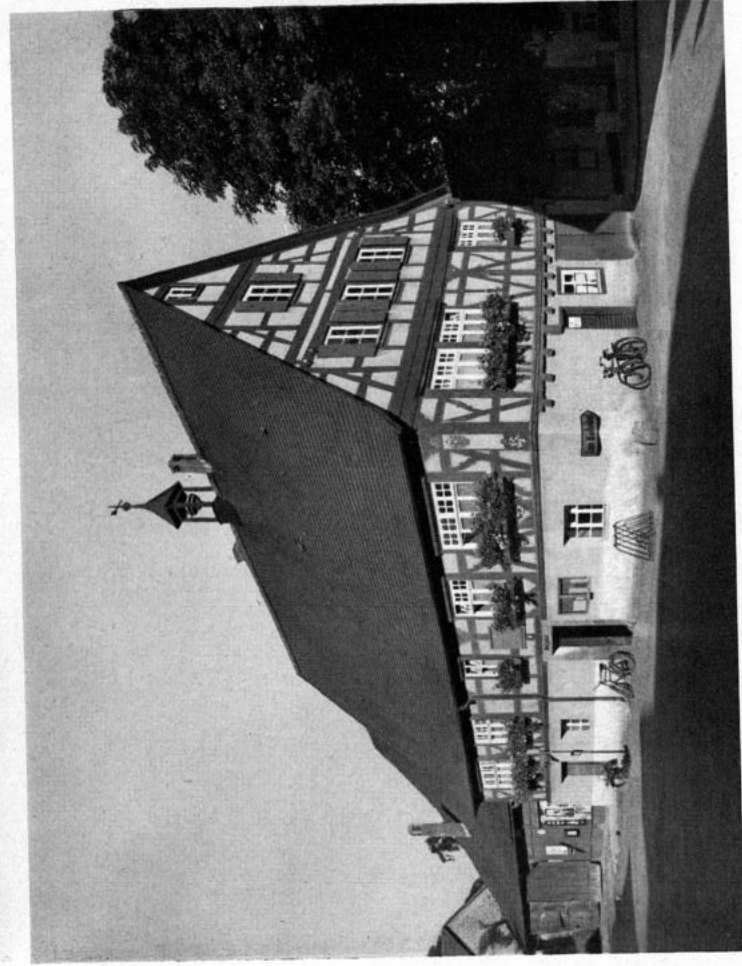
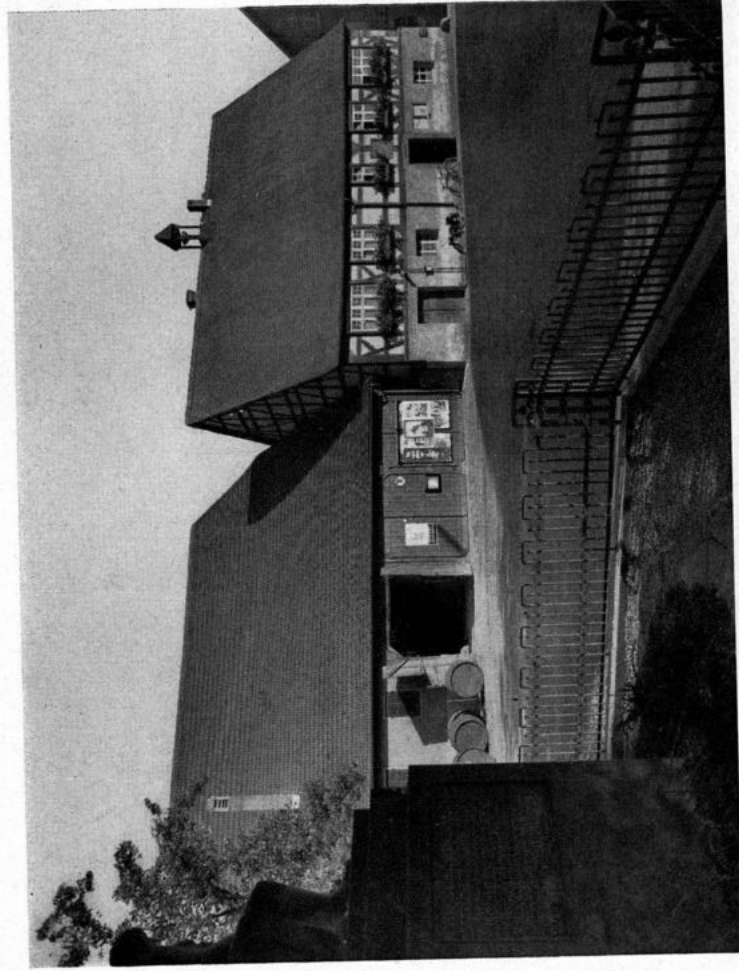
Unten: Rathausplatz

Oben: Altes Zollhaus



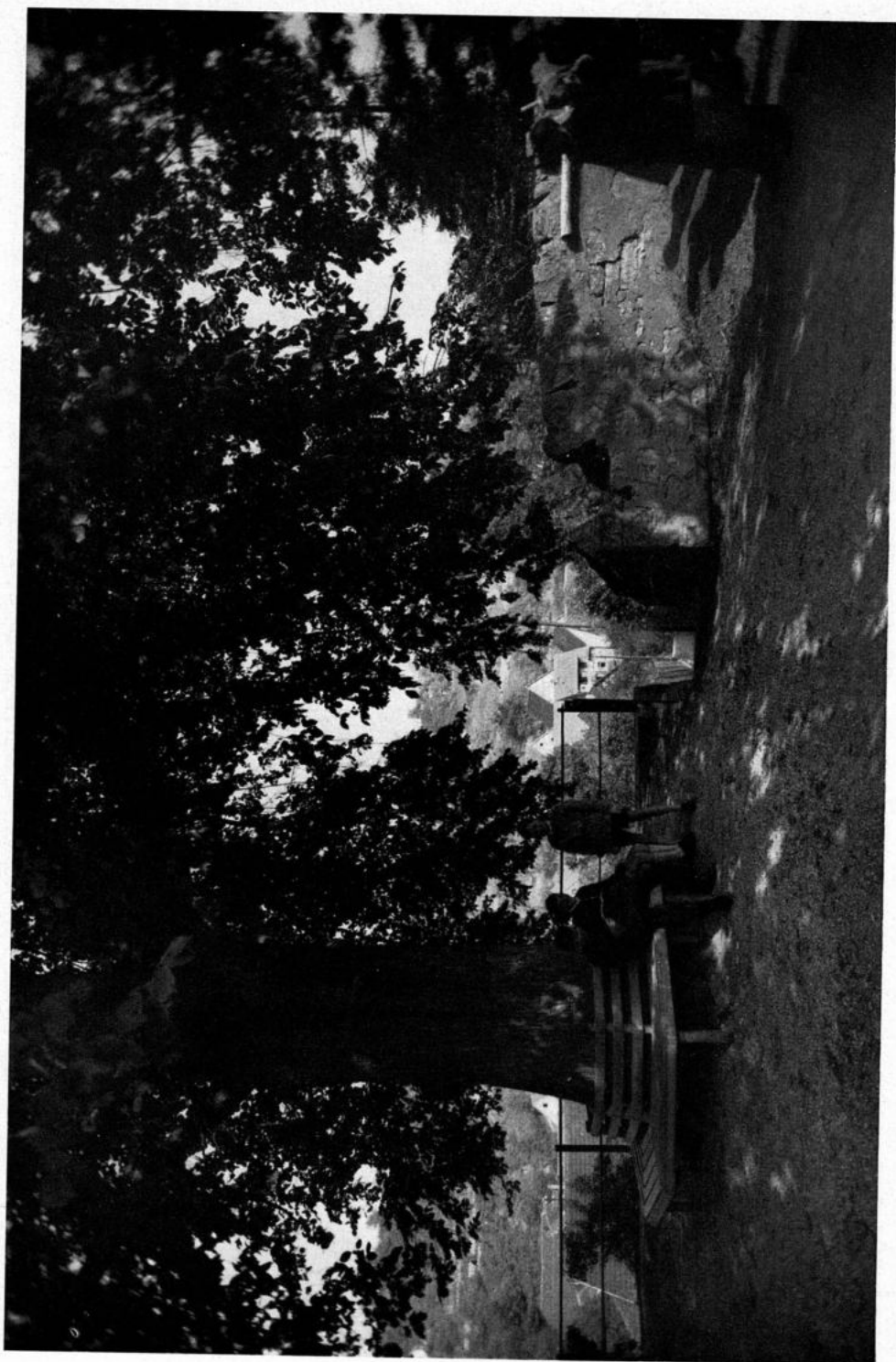


Friedhof



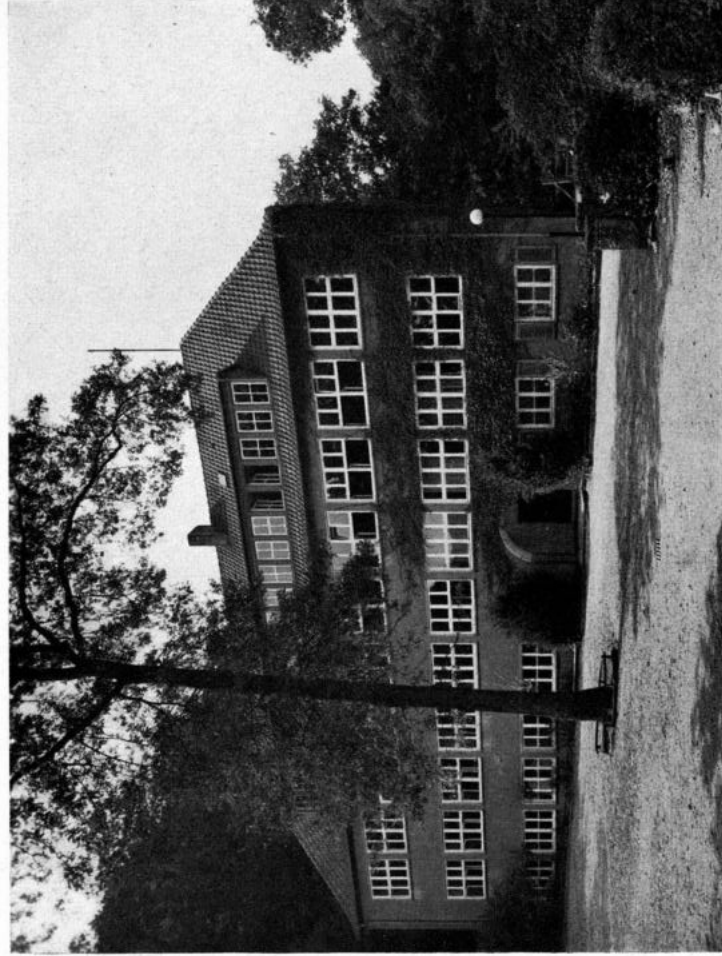
Unten: Das Rathaus

Oben: Rathaus mit Kelter



Die Enzberger Ulme





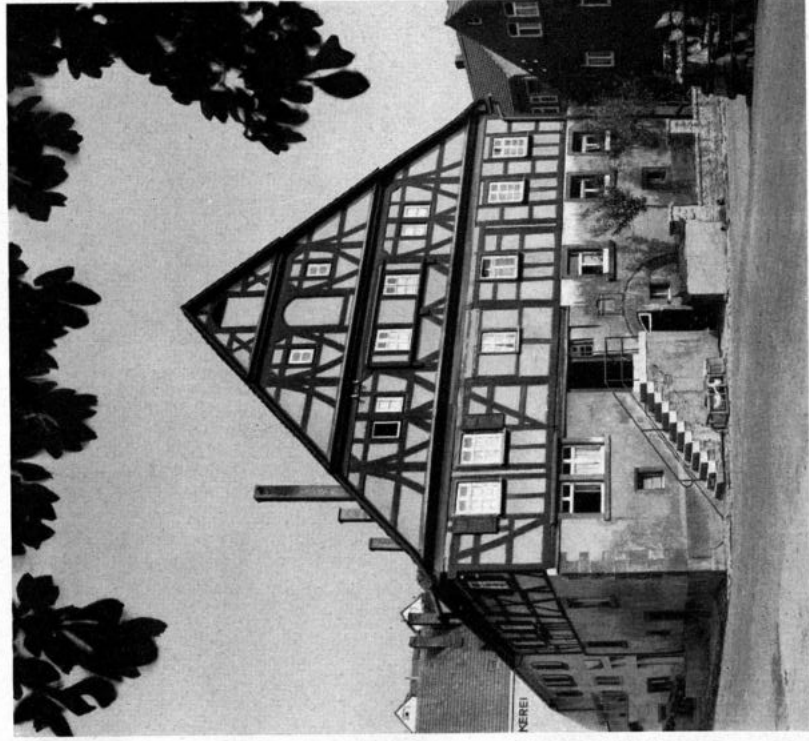
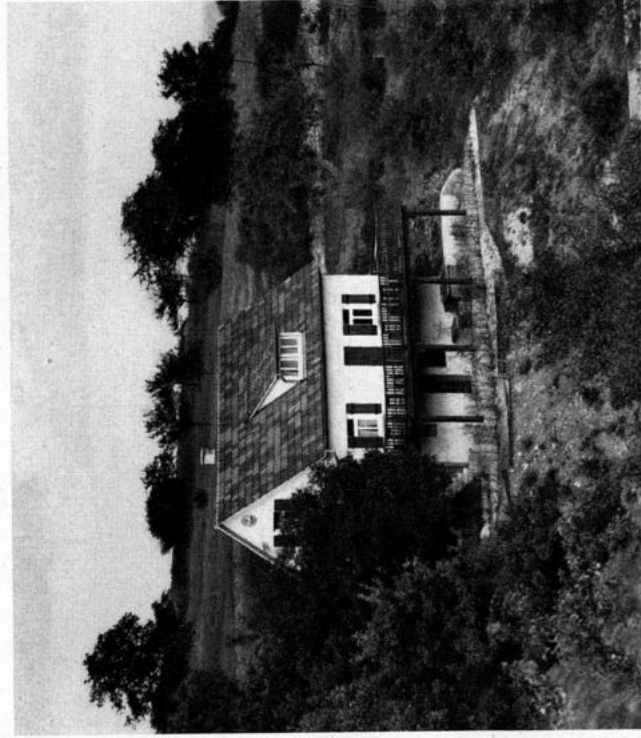
Unten: Auf der Burg

Oben: Waldschule



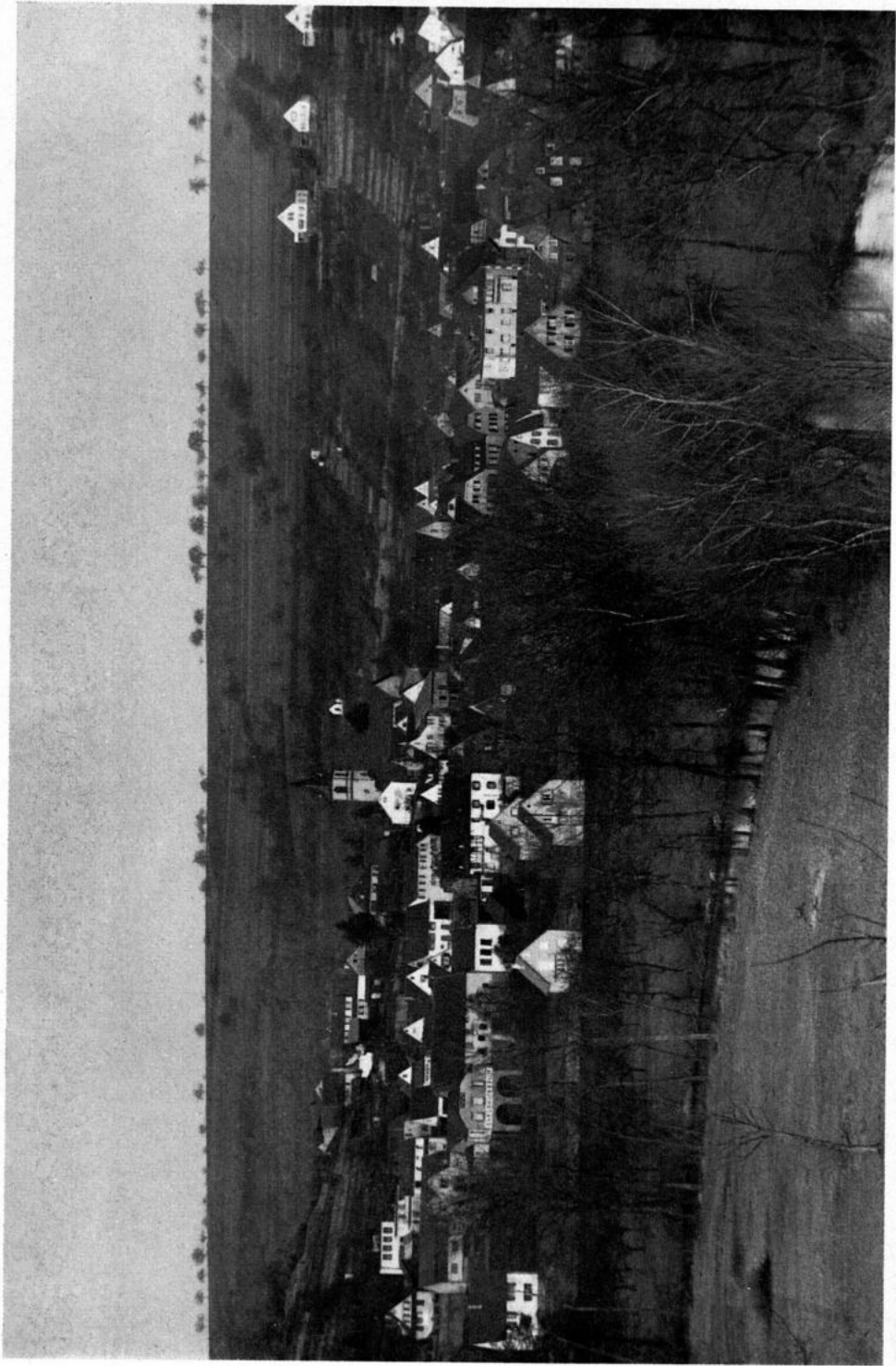
Blick auf den Kirchberg



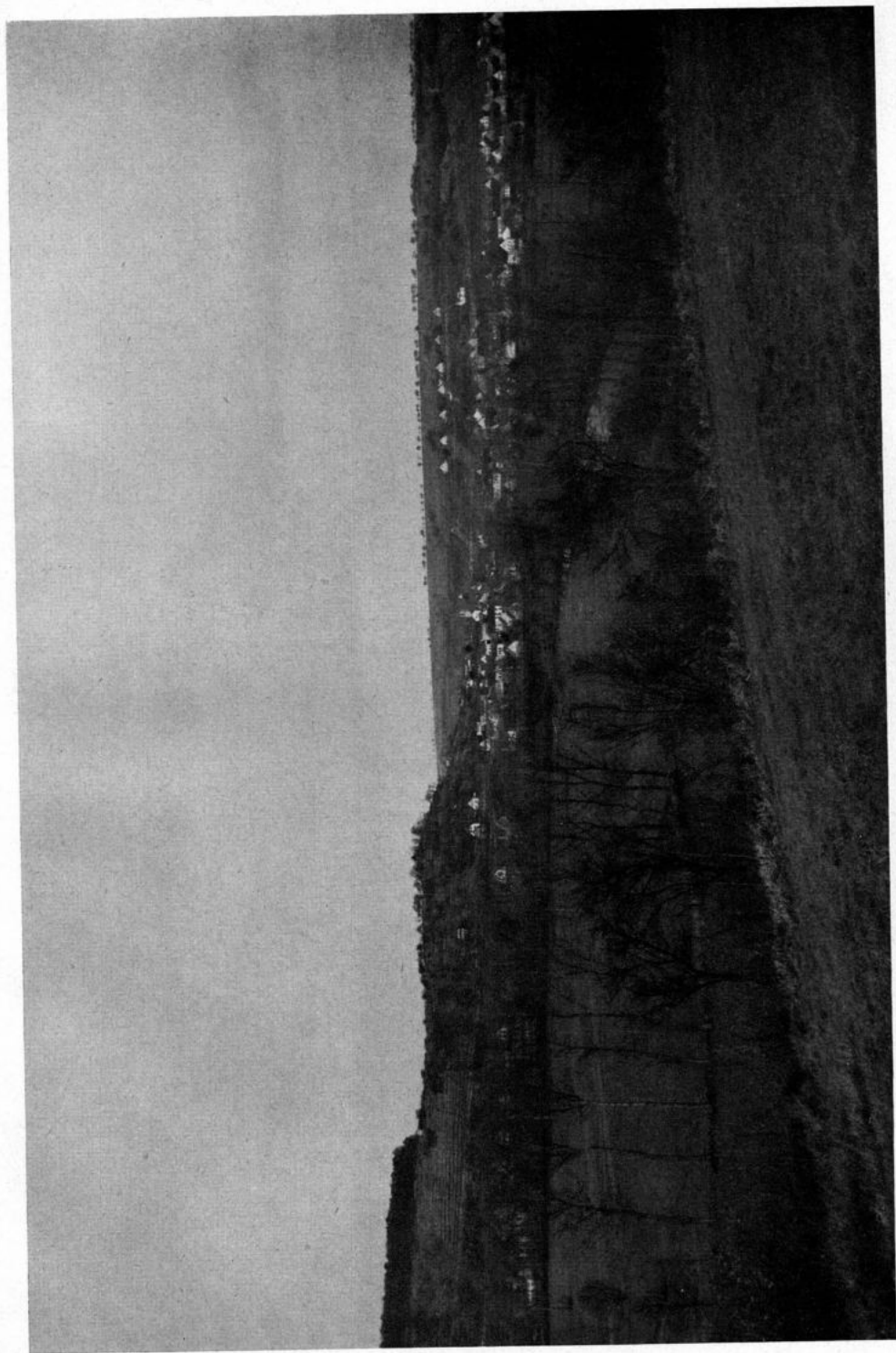


Unten: Das Schloß

Oben: Das Naturfreundehaus

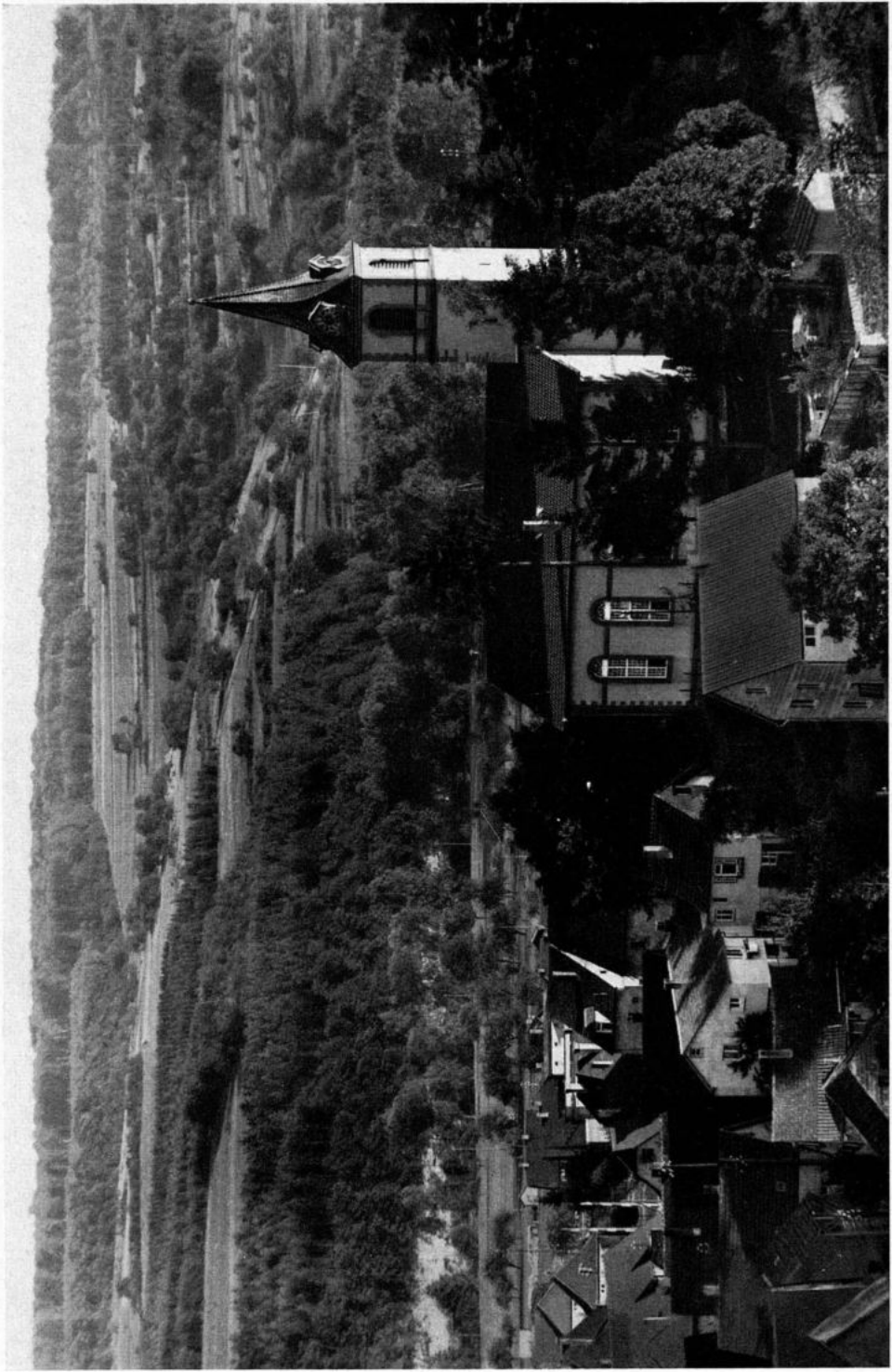


Enzberg und die Enz



Weinberganlagen und Burgberg

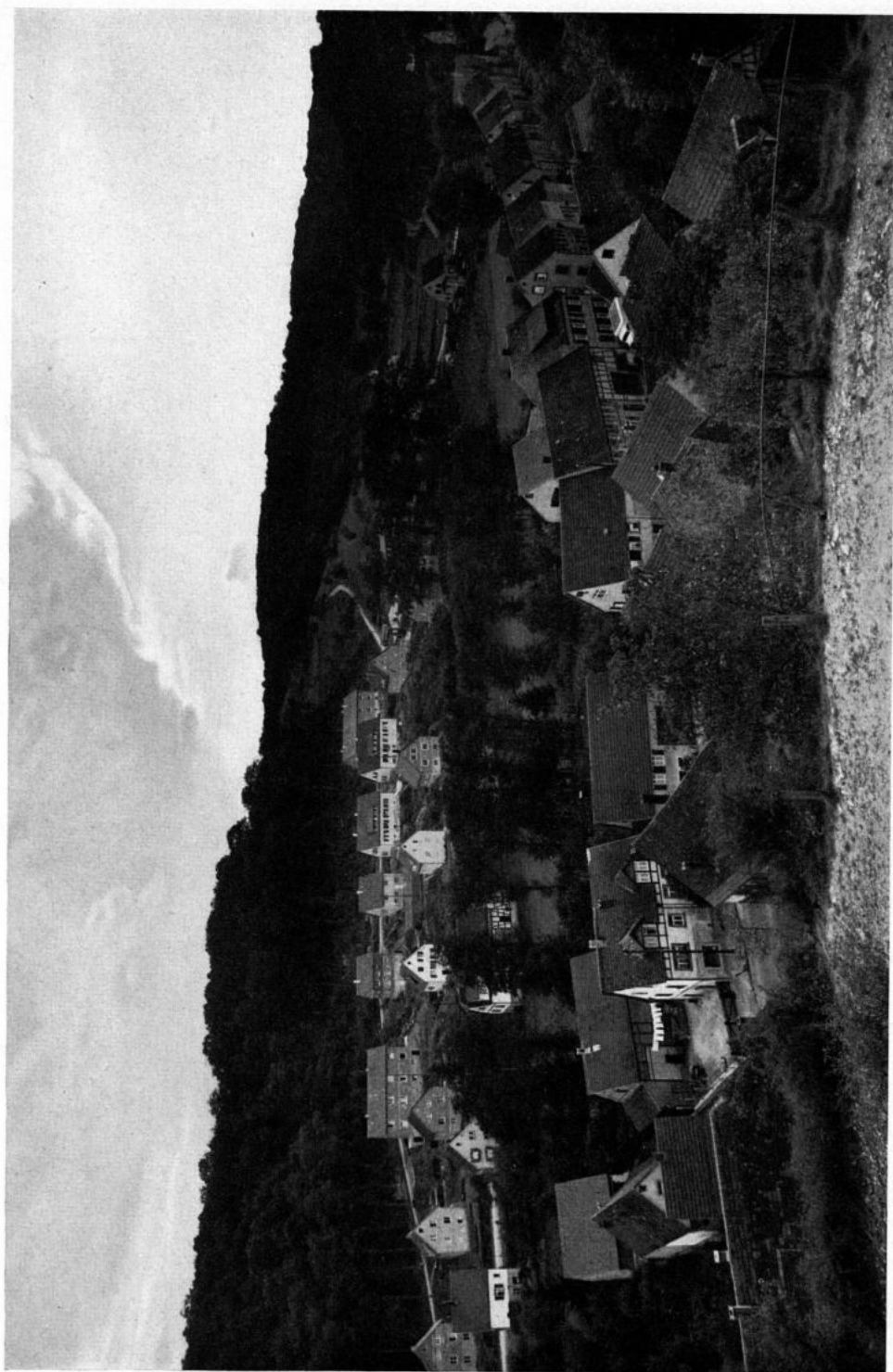




Die Kirche

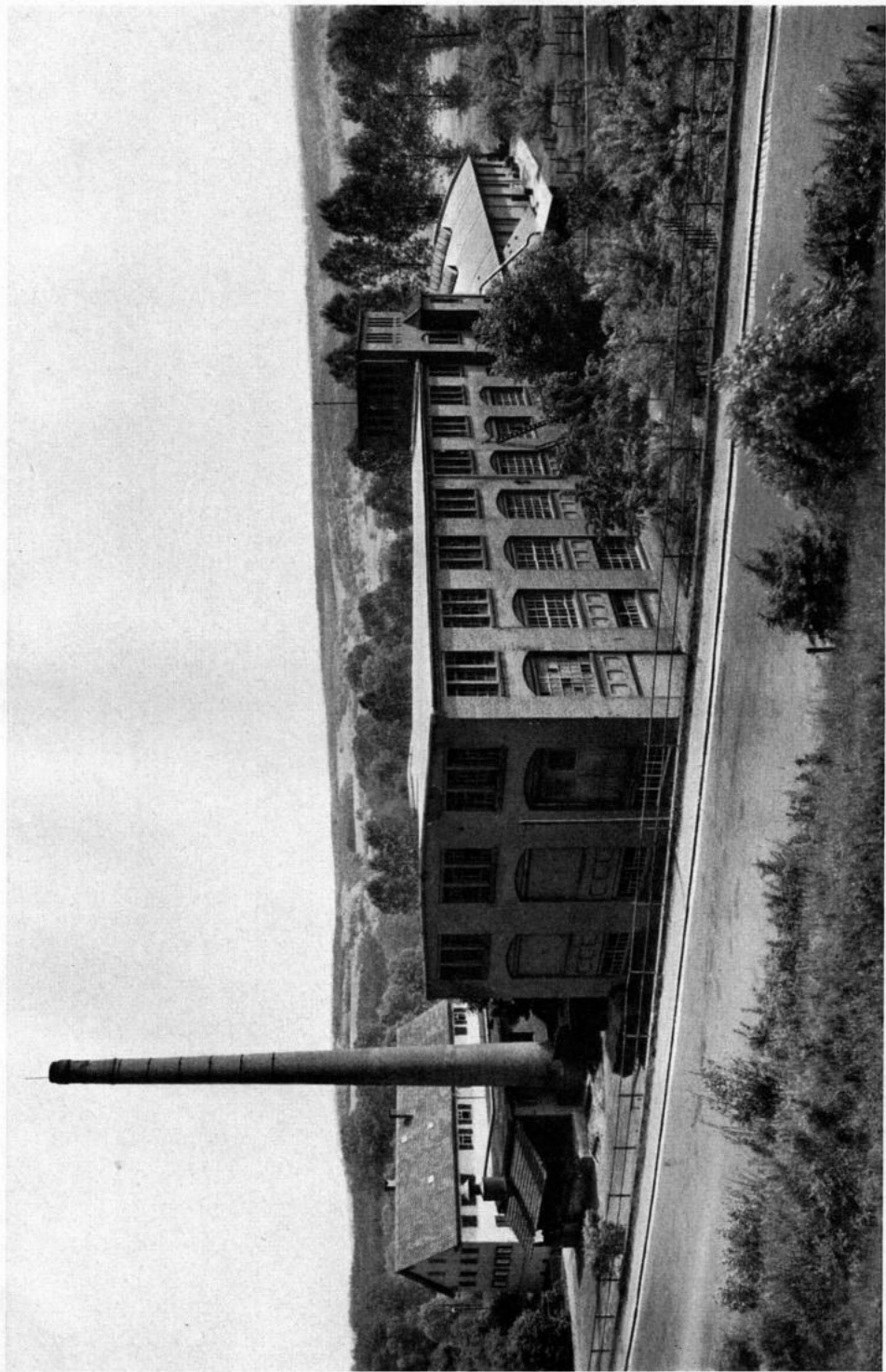


Blick auf Kirche und Burgberg

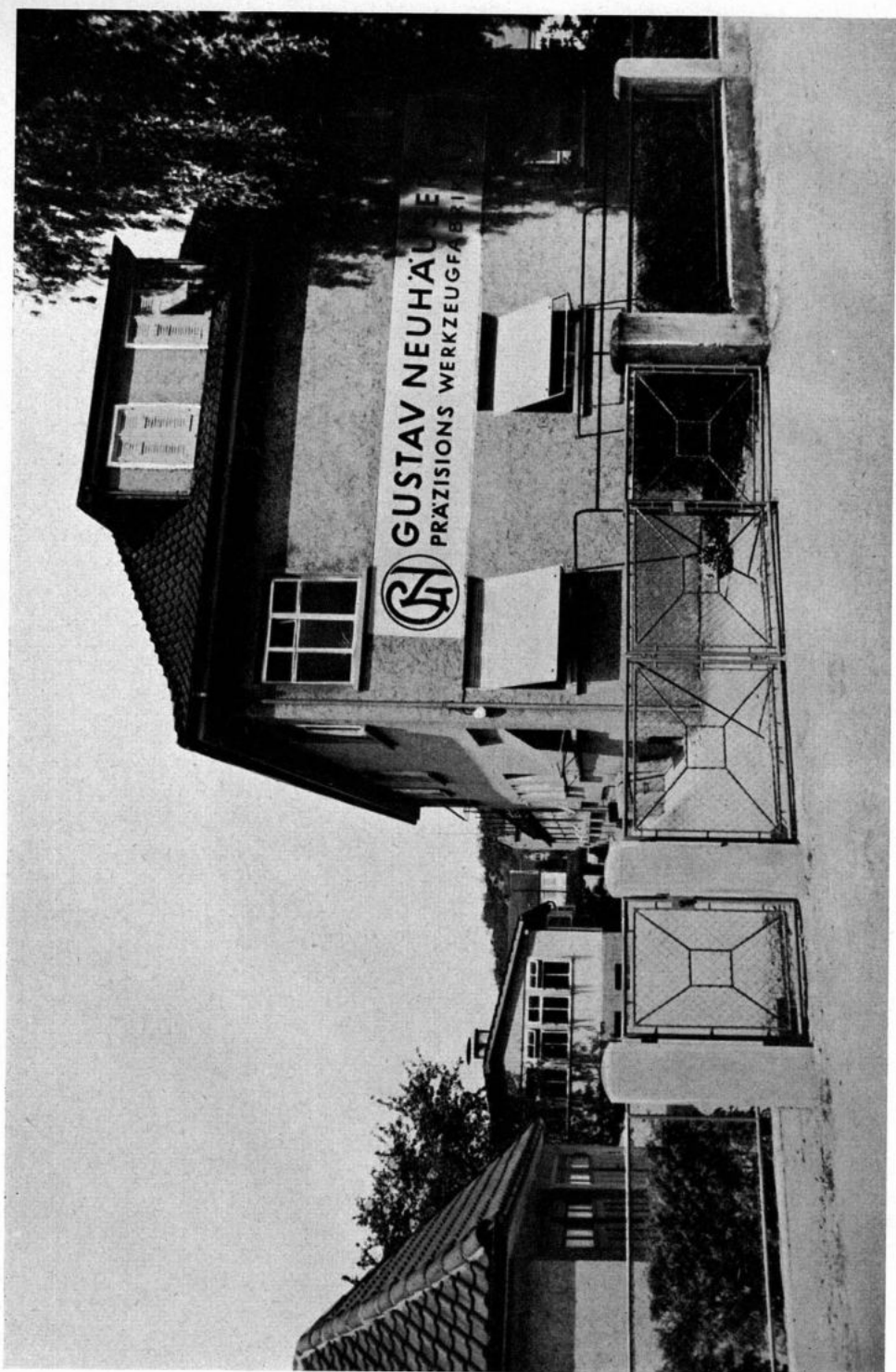


Die Neubauten am Schiedwald





Kunstlederfabrik Dr. Heumann & Co.

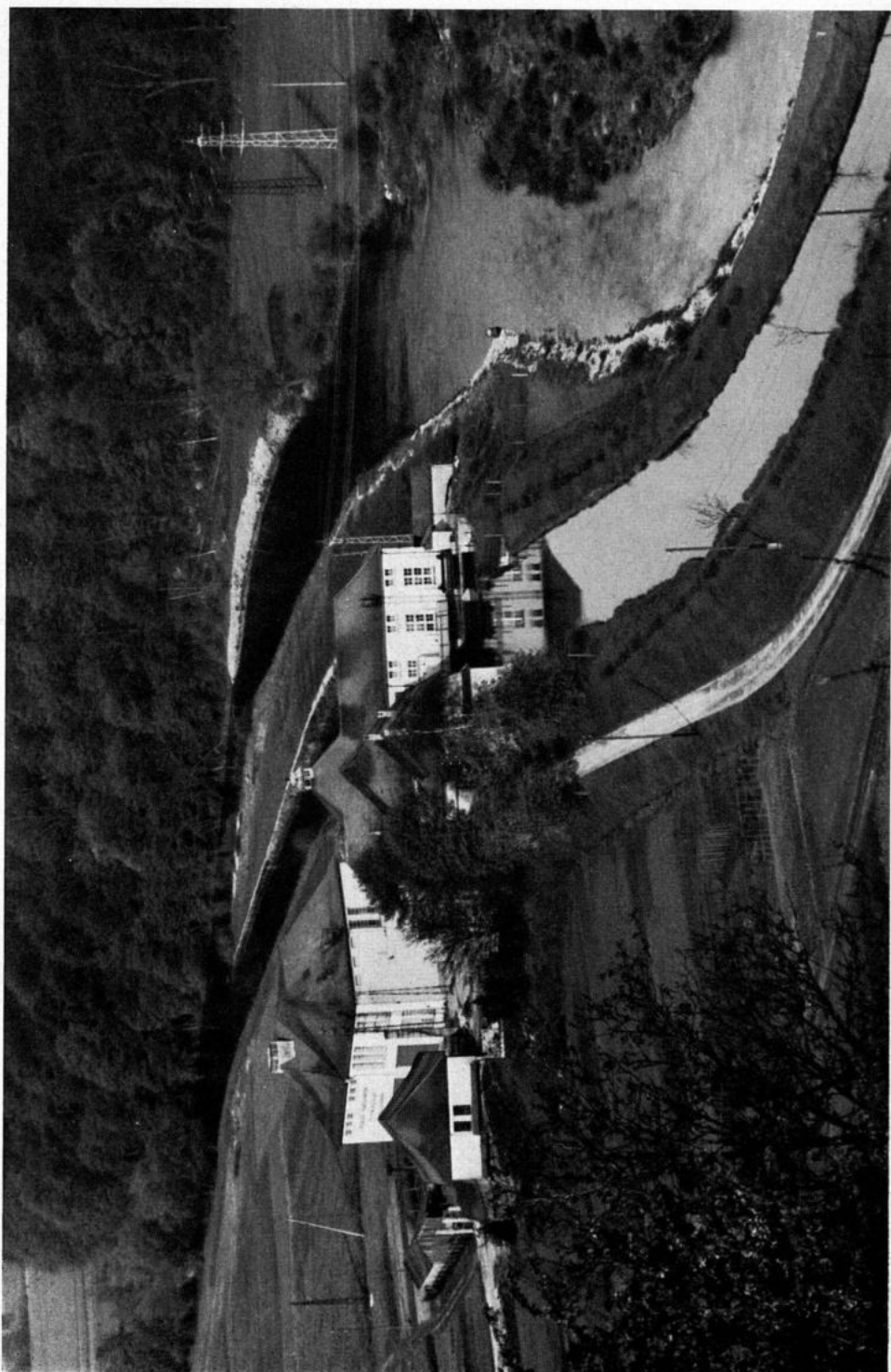


Gustav Neuhäuser, Präzisions-Werkzeugfabrik

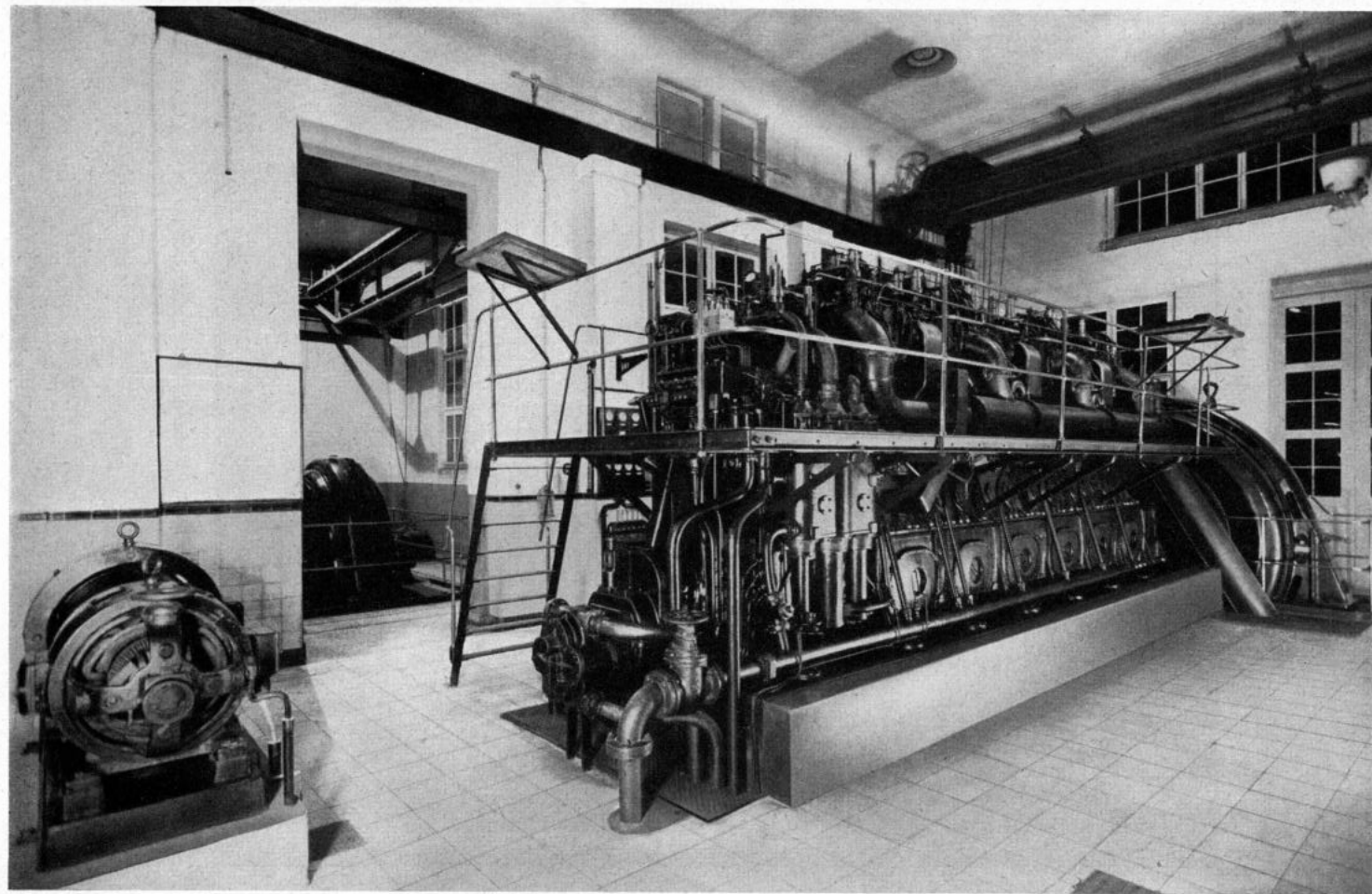


Mechanische Weberei und Wäschefabrik Erwin Wolf

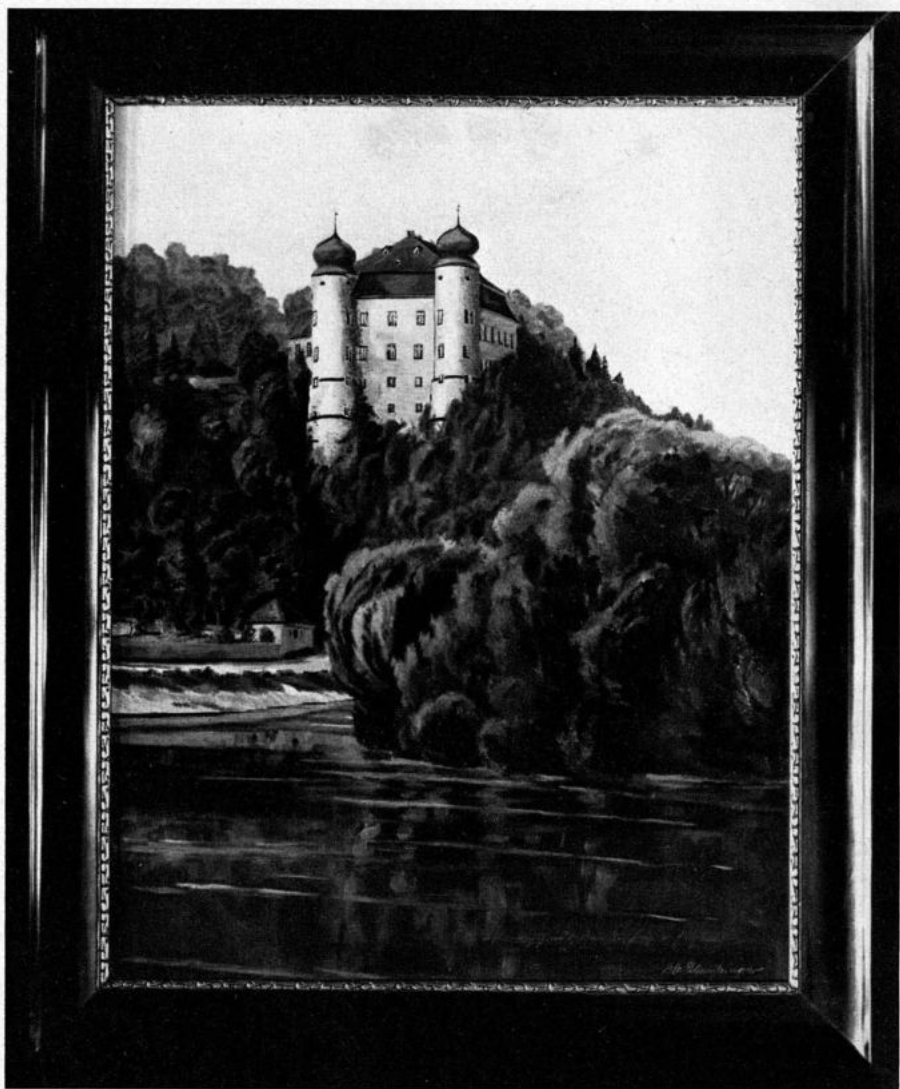




Energieversorgung Schwaben AG, Werk Enzberg



Dieselmachinesatz im Werk Enzberg der Energieversorgung Schwaben AG



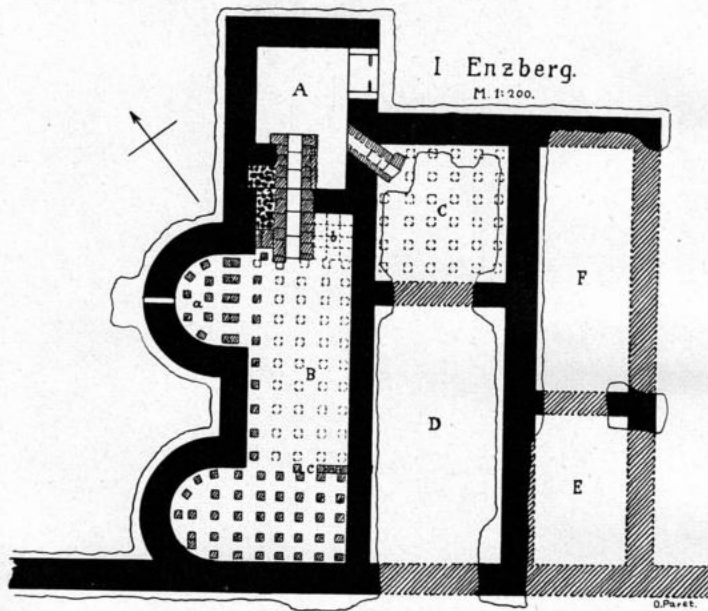
Schloß Mühlheim an der Donau

Wohnsitz der Freiherren von Enzberg seit 1409





Freiherr Konrad von Enzberg



Römisches Bad-Gebäude bei Enzberg